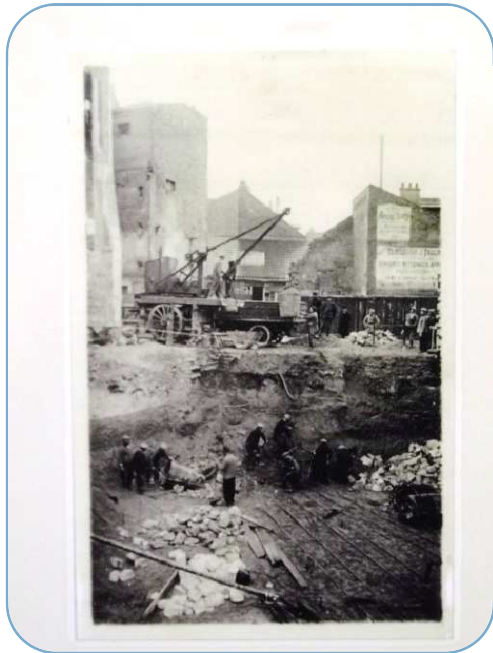




La photo mystère



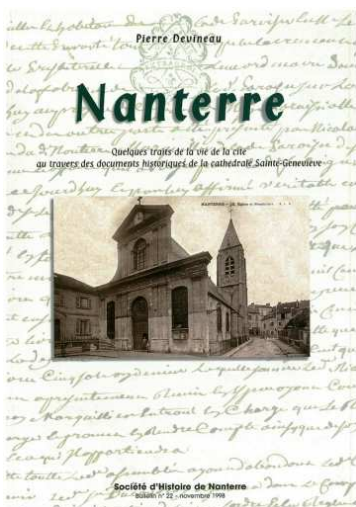
Solution de la photo mystère de février 2013 :

Vue sur la toute nouvelle école Lucie-Aubrac, ouverte en 2012, à l'est du quartier des Provinces-Françaises ; pour cette réalisation, son architecte Dietmar Feichtinger a obtenu une mention au prix d'architecture de l'Équerre d'argent 2012.

A vous de reconnaître le lieu et l'époque illustrés par l'image ci-dessus.

Réponse dans le prochain numéro.

Dans le fonds local de la Société d'Histoire



Le Père Pierre Devineau fut l'un des membres fondateurs de la Société d'histoire de Nanterre. Il en fut un membre assidu et joyeux jusqu'à sa mort. Riche et soucieux d'une mémoire qu'il ne demandait qu'à partager, et à préserver, il avait dans les années 1995 engagé un long travail de redécouverte et de classement des archives paroissiales. Avec notre ami, Robert Mongodin, il entreprit ensuite d'en faire la matière d'un superbe ouvrage, très illustré, toujours disponible, édité par notre association en 1998.

Activités de la Société d'Histoire

Visites guidées

Nombreuses sont les sollicitations faites à la Société d'histoire pour de petites et plus grandes visites guidées de la ville. Signalons par exemple, dans la dernière période le grand tour de Nanterre fait en autocars le 24 novembre, pour les étudiants de l'AFEV (Université de Nanterre) et le 17 décembre 2012, pour les résidents des cinq maisons de retraite de la commune (Sainte-Geneviève, La Chamade, Les Vignes, le CASH et la Maison Protestante); ou encore le 8 mars dernier, le petit tour en centre ancien pour les professionnels du CAUE 92 (Conseil en architecture, en urbanisme et environnement), nouvellement installé à Nanterre ... Avec les commentaires de Claude Barbe, André Desix, Alain Bocquet, Jeannine et Robert Cornaille.

Retrouvailles

Deux rencontres ont récemment permis à d'anciens habitants ou salariés de Nanterre de se retrouver autour de souvenirs partagés et d'un bon repas. Le 2 mars, ils étaient 180, anciens des Fontenelles à s'être donné rendez-vous, à l'occasion de la sortie de notre livre sur l'histoire des Chiffonniers. Puis le 6 mars, c'était au tour des anciens de la Papète,

pour le repas annuel de leur association. Dans les deux cas nous avons présenté un diaporama (merci Laurent) évoquant ces « bons vieux temps » si chers au cœur des convives, et proposé nos ouvrages suscitant discussions, réflexions, mises en perspective.

NANTERRE : LABORATOIRE DE SOCIOLOGIE URBAINE

« Créer le dialogue entre ceux qui étudient la ville et ceux qui la pratiquent »

Le laboratoire de sociologie urbaine de Sciences-po et son directeur, notre ami Marco Oberti (professeur, chercheur à l'observatoire sociologique du changement), organisent le **jeudi 4 avril prochain, à 18 heures, à l'Agora**, une rencontre pour donner à entendre et discuter des extraits de thèses portant sur le territoire local, avec leurs auteurs, Pauline Clech et Margot Delon, doctorantes en sociologie, que la Société d'histoire a reçues de nombreuses fois dans ses locaux.

Une conférence, accessible à tous, ayant aussi pour objectif d'attirer l'attention des élèves, des étudiants et des acteurs locaux sur la branche « recherche » de Sciences-po et peut-être susciter des vocations.

Martine Segalen, une autre amie de la Société d'histoire, professeur émérite à l'Université de

Robert Cornaille et les auteurs: Mélanie Cornière et Gilles Fisseux



Nanterre, sera présente pour accompagner cette démarche de valorisation du territoire, de ses enjeux et du dialogue entre les chercheurs et les habitants.

Hier ... aujourd'hui



**La rue de l'Eglise et le parvis au début du XXème siècle
et la cathédrale Ste Geneviève en mars 2013.**

Le site ou le lien Internet du mois ...

Reportage sur la rénovation des fresques sur le site de la ville:
Les 1 000 m2 de fresques de la cathédrale de Nanterre sont en cours de rénovation.

<http://www.nanterre.fr/video/217/58-videos.htm>