



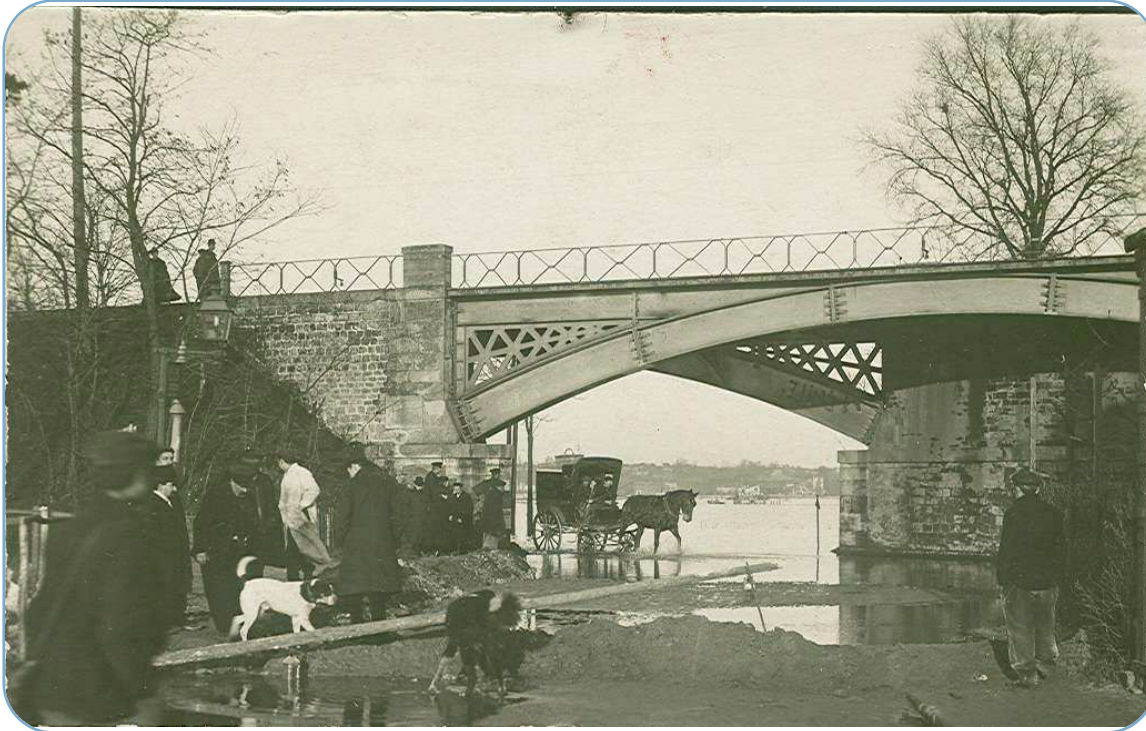
courriel : shn.nanterre@free.fr

site internet: <http://histoire-nanterre.com/>

Numéro 35 - 25 février 2014

Tél: 01 41 37 52 03

La photo mystère



Solution de la photo mystère de janvier 2014

L'image représentait la vitrine animée de Noël du magasin Chesne, 82 rue Maurice-Thorez, centre d'intérêt de très nombreux enfants, chaque année entre 1953 et 1985.

A vous de reconnaître l'image ci-dessus.

Dans le fonds local



Ouvrage de Jeannine et Robert Cornaille mis en page par Patrick Pochet.

Dans cet album, la balade n° 12 (pages 146 à 155) nous montre le quartier du Chemin-de-l'Île sous les eaux.

Cet ouvrage est toujours disponible à la Société d'Histoire et à l'Office de Tourisme (sur le site Internet duquel on peut aussi le feuilleter) à partir du lien ci-dessous.

Lien vers la balade n° 12

Autre lien vers les publications de la SHN à ce sujet.

Il pleut, il mouille ... Nanterre se retrouvera-t-elle un jour les pieds dans l'eau ?

Ce ne serait pas la première fois que la Seine se rappellerait à notre mauvais souvenir.

La pire inondation connue dans notre histoire récente est bien celle de 1910.

Elle est largement évoquée dans nos archives, et dans l'album de cartes postales anciennes publié en 1988, *Nanterre 1900-1930*.

Si vous possédez des photos, des films, ... témoignant d'inondations plus récentes (par exemple celles de 1924 ou de 1955) n'hésitez pas à nous les confier. Après numérisation, ils vous seront restitués et ceci permettra d'enrichir les fonds documentaires que notre association met ensuite à la disposition de tous.

Activités

Grosse actualité pour le groupe éducation de la Société d'Histoire ! Pendant ces deux mois de février et mars, Chantal, Danièle, Dominique, Françoise, Martine et Pascale se sont mises en six pour accueillir à la Villa des Tourelles pas moins d'une trentaine de classes des écoles de la Ville. Quatre expositions interactives sont proposées aux élèves (et à leurs



accompagnateurs). Ci-dessous sont représentés les thèmes: l'écriture et le bain... autrefois.

Ces visites sont préparées en amont avec les enseignants. Le site internet de la ville a présenté un reportage sur ces activités.

Reportage sur le site internet de la ville de Nanterre

Une intervention sur l'archéologie à l'école Voltaire complète cette série, de même qu'un temps de formation partagé avec des enseignants autour des fresques de la Cathédrale.

De nombreux groupes de travail fonctionnent actuellement à la S.H.N. N'hésitez pas à les rejoindre ! (Nanterre dans la littérature, les 50 ans de l'Université, le Monument aux Morts et la Grande Guerre, etc.)

Hier ... et ... aujourd'hui



**En janvier, février 1910,
la rue de Montesson sous les eaux de la crue centennale de la Seine ,**



devenue la rue Louis-Lécuyer, quartier du Chemin-de-l'Île. (photo février 2014)

Le site ou le lien Internet du mois ...

Une vidéo, sur le site de la Préfecture des Hauts-de-Seine, pour expliquer la gestion d'une crise inondation majeure.

[Cliquer ici pour accéder à cette vidéo](#)