



Papeterie de Nanterre S.A.

SOCIÉTÉ ANONYME AU CAPITAL DE 134.400.000 FRANCS

1900-1950

1900-1950

A l'occasion de son cinquantenaire, la Société Anonyme de la PAPETERIE DE NANTERRE vous présente un album de photographies des installations les plus récentes qu'elle a réalisées aussi bien dans le domaine industriel que dans le domaine des recherches.

La PAPETERIE DE NANTERRE, créée en 1900 sur un terrain d'une superficie de 6 hectares en bordure de la Seine, en aval immédiat de Paris, lui donnant une situation géographique exceptionnelle, s'est développée d'années en années, et à l'heure actuelle sa puissance de production est de l'ordre de 12.000 à 13.000 tonnes de papier par an.

Deux postes de transformation représentant un total de 3.000 kilowatts, et une chaufferie pouvant fonctionner soit au charbon soit au mazout, fournissent l'énergie et les calories nécessaires à l'ensemble des différentes installations et aux 4 machines à papier spécialisées dans la fabrication des papiers pour :

- l'impression et l'écriture en qualités fines en cellulose, et extra-fines en chiffon,
- les câbles et matériels électriques,
- les usages industriels,
- l'alimentation,
- les emballages nécessitant des caractéristiques particulièrement délicates et variables.

Cinq lessiveurs produisant de 10 à 12 tonnes de pâte de chiffons par jour permettent de fabriquer une gamme très étendue de papiers à base de fibres vierges.

Du fait de techniques nouvelles appliquées dans la fabrication des câbles téléphoniques et d'énergie, une évolution parallèle a suivi la fabrication des papiers spéciaux utilisés dans ce même

domaine, et d'une façon générale dans toutes les productions de papiers, de manière à faire face aux exigences sans cesse accrues des utilisateurs. La direction de la S. A. de la PAPETERIE DE NANTERRE après les très importantes modifications faites au matériel de préparation des pâtes, aux machines à papier et aux appareils de transformation, pour maintenir celle-ci à la hauteur des progrès techniques, s'est penchée sur le problème des matières premières, de la pureté des eaux de fabrication, du contrôle des papiers au cours de la fabrication, et sur la garantie de la qualité au moment de la livraison à l'utilisateur.

Un laboratoire à température et degré hygrométrique constants permet, à l'aide des plus récents appareils, toutes les mesures mécaniques et chimiques des papiers. Ce laboratoire possède également des instruments de mesures électriques permettant les essais les plus délicats (appareil déterminant la tangente de l'angle de perte sous 50 périodes et la constante diélectrique, appareil Q mètres permettant la même détermination avec des courants de haute fréquence allant jusqu'à 200.000 kilocycles, etc.).

En dehors de la production normale des papiers, la PAPETERIE DE NANTERRE a de très importants ateliers de découpages et de transformation montés de la manière la plus moderne.

Les photographies de cet album vous donneront un aperçu de la variété de ces moyens de production mieux que toutes descriptions.

INDEX DES PHOTOGRAPHIES

VUE AÉRIENNE DE L'USINE
VUE AÉRIENNE DE L'USINE
L'USINE PRISE DU CHATEAU D'EAU
LABORATOIRE ET BUREAUX
LE LABORATOIRE I
LE LABORATOIRE II
CHAMBRE CONDITIONNÉE
DYNAMOMÈTRES DANS LE LABORATOIRE
CONDITIONNÉ
APPAREIL POUR DÉTERMINER L'ANGLE DE
PERTE
PARC A CHARBON
RÉSERVOIR DE STOCKAGE DU MAZOUT
CHAUDIÈRES AU MAZOUT
DÉPART D'ÉNERGIE BASSE TENSION N° 2
PREMIÈRE ÉPURATION CHIMIQUE DE L'EAU
DÉCANTEURS ET CELLULES FILTRANTES (DÉ-
BIT 600 M³ D'EAU A L'HEURE)
AUTRE VUE DE L'INSTALLATION DE FILTRA-
TION
STATION DE POMPAGE D'EAU FILTRÉE
POMPES DE LAVAGE

LESSIVEURS POUR LE TRAITEMENT DES FIBRES
VIERGES (LIN-MANILLE-COTON, etc.)
SALLE DES EFFILEURS A PATES DE CHIFFONS
PILE EFFILEUSE
MACHINES « 1 » ET « 2 »
MACHINES « A » ET « B »
MACHINES « 1 » ET « 2 » COTÉ ÉPURATION
ÉPURATION ET RAFFINAGE DES PATES —
MACHINE « 2 »
VUE DE LA PARTIE HUMIDE DE LA MA-
CHINE « A »
MACHINE « B » COTÉ ÉPURATION
ÉPURATION DES PATES PAR VORTRAPES
CALANDRES A PAPIERS CONDENSATEUR DANS
SALLE CONDITIONNÉE
UNE DES SALLES DE BOBINAGE
BOBINEUSES PETITES LARGEURS
SALLE DE STOCKAGE CONDITIONNÉE POUR
LES PAPIERS CABLES FABRIQUÉS, A LA
DISPOSITION DES CLIENTS
COUPEUSE DUPLEX A GRANDE VITESSE
QUELQUES SPÉCIMENS DE DÉCOUPAGE



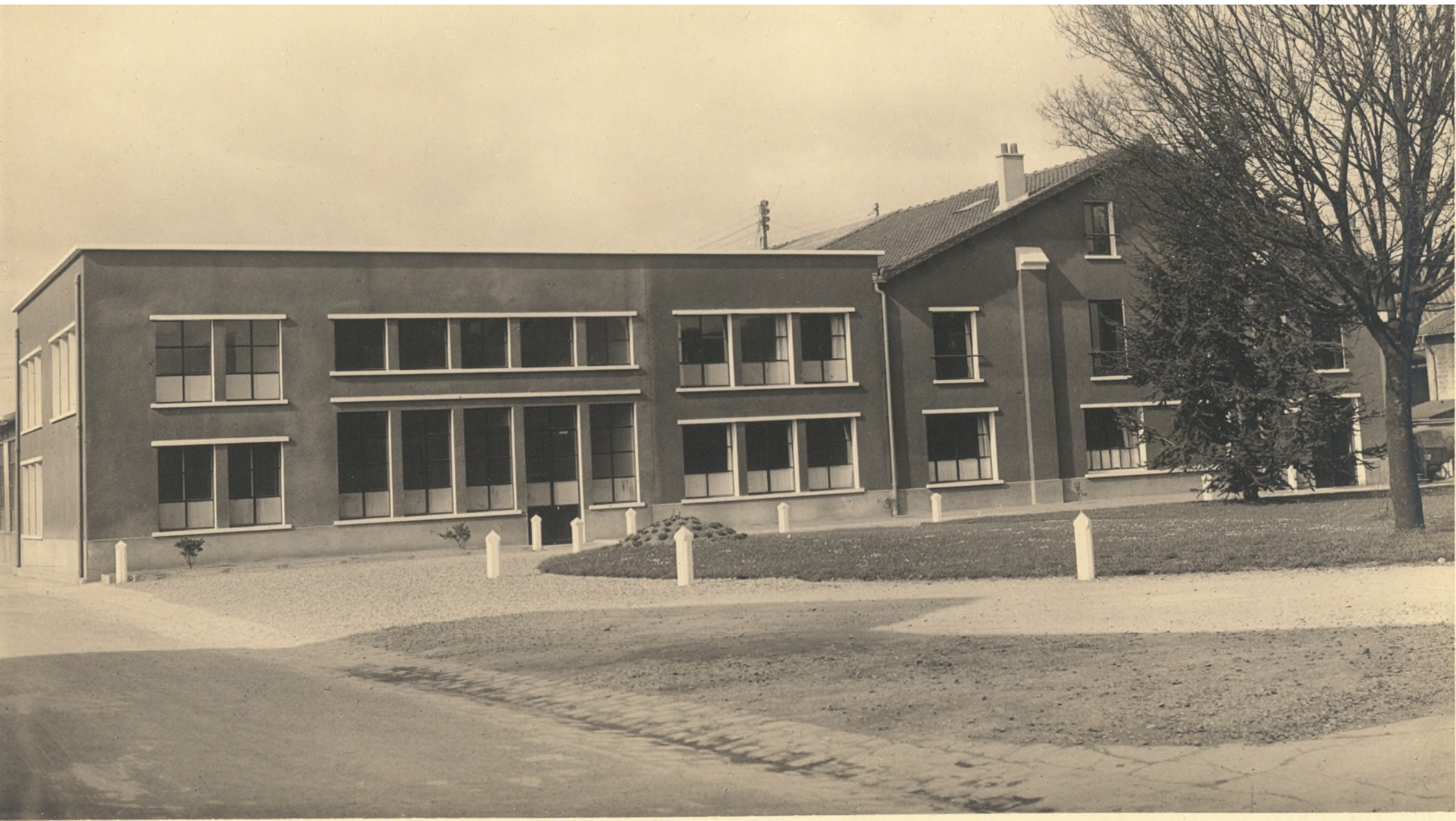
VUE AERIENNE DE L'USINE



VUE AERIENNE DE L'USINE



L'USINE PRISE DU CHATEAU D'EAU



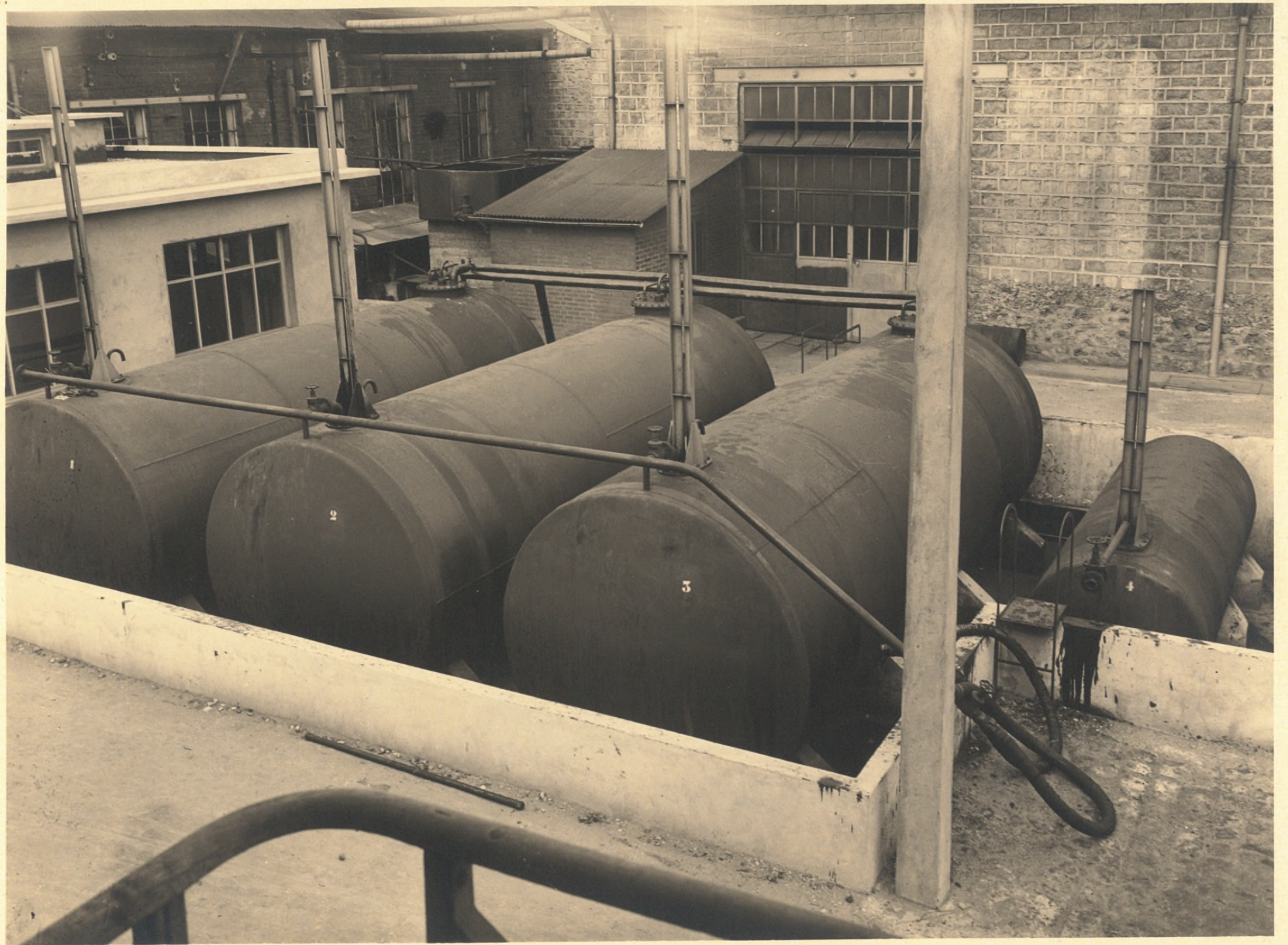
LABORATOIRES ET BUREAUX



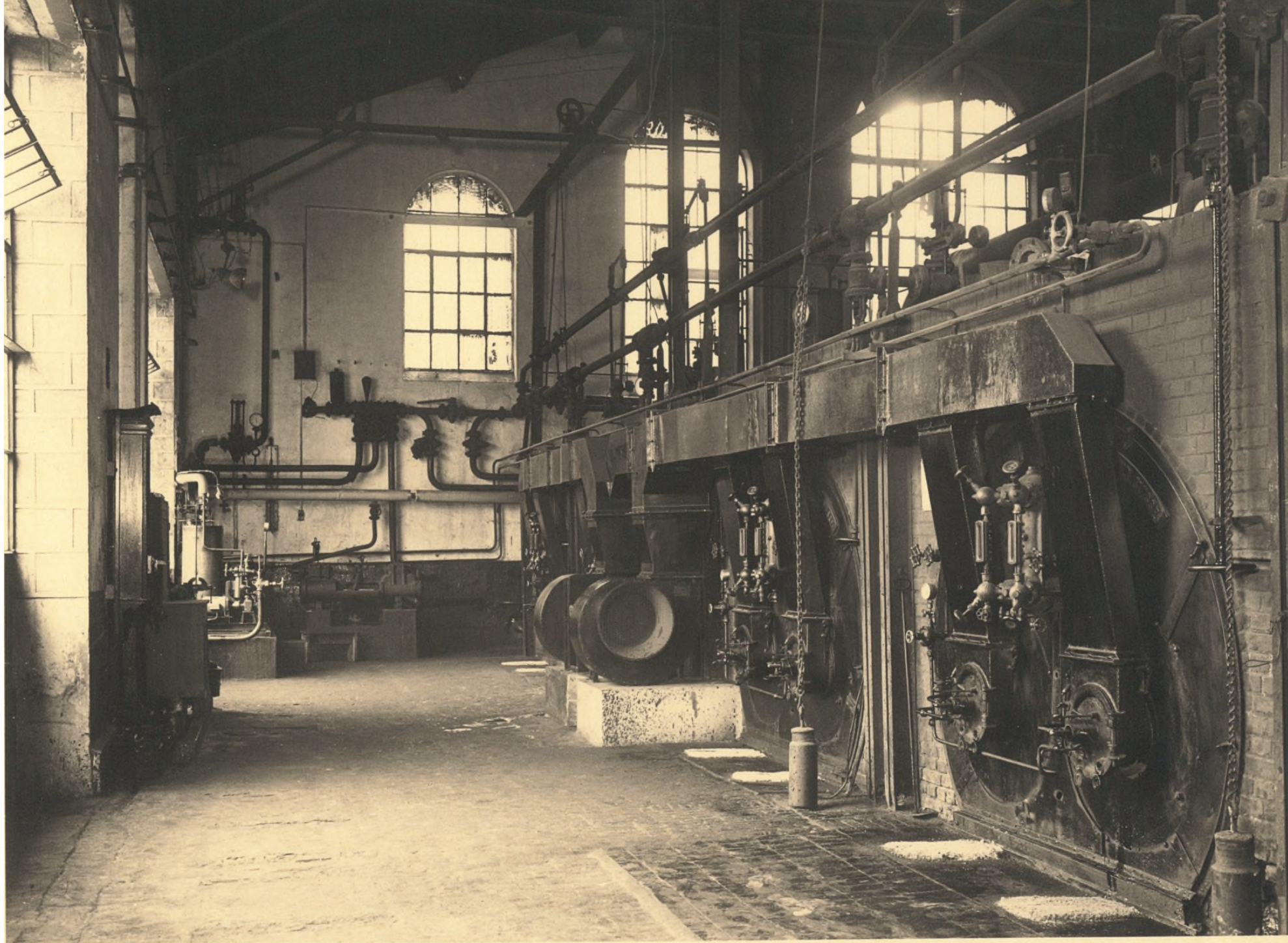
LE LABORATOIRE II



PARC A CHARBON



RESERVOIR DE STOCKAGE DU MAZOUT



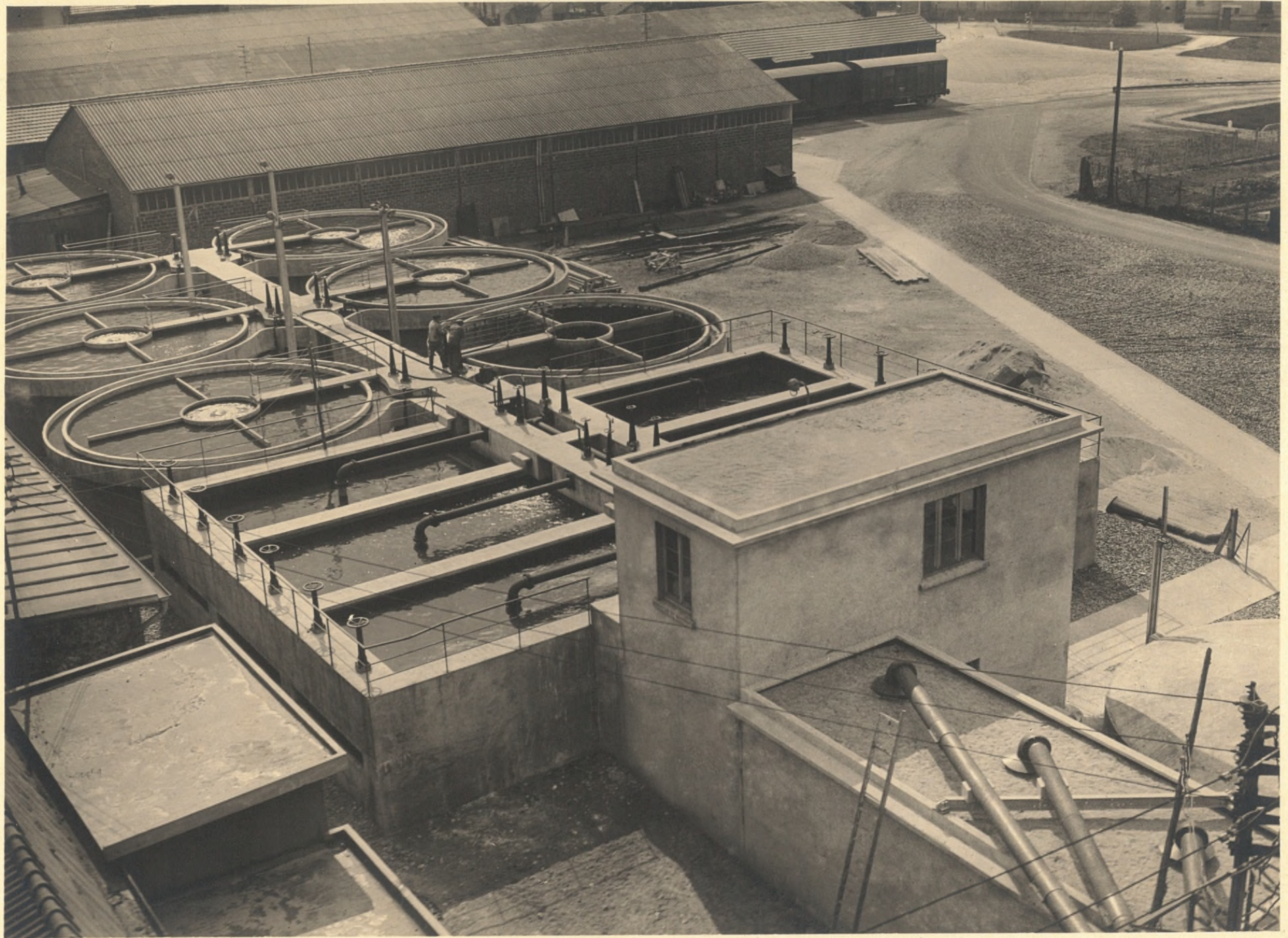
CHAUDIÈRES AU MAZOUT



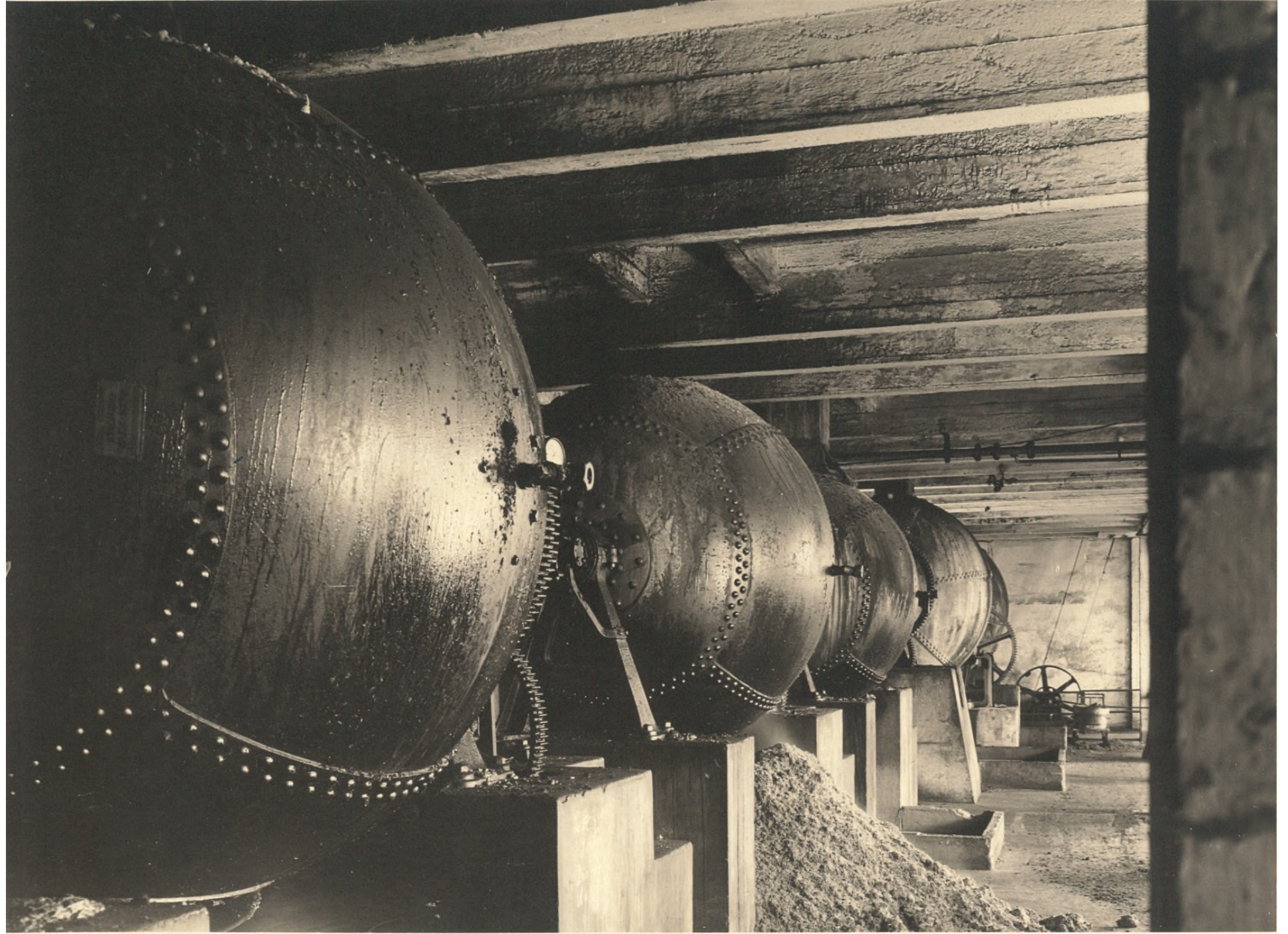
DEPART D'ENERGIE BASSE TENSION N° 2



PREMIERE EPURATION CHIMIQUE DE L'EAU



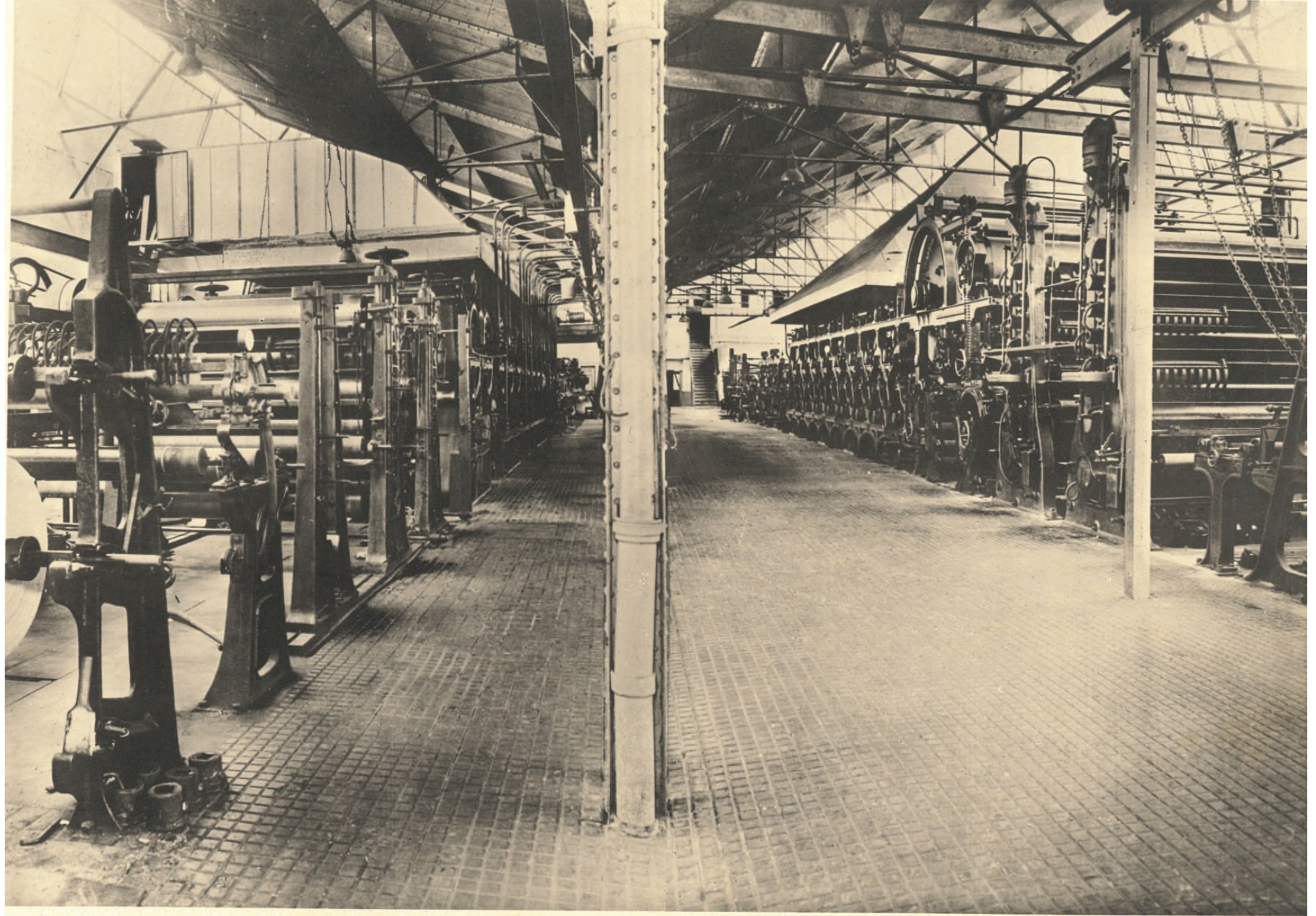
DECANTEURS ET CELLULES FILTRANTES (DEBIT 600 M³ D'EAU A L'HEURE)



LESSIVEURS POUR LE TRAITEMENT DES FIBRES VIERGES (LIN, MANILLE, COTON, ETC.)



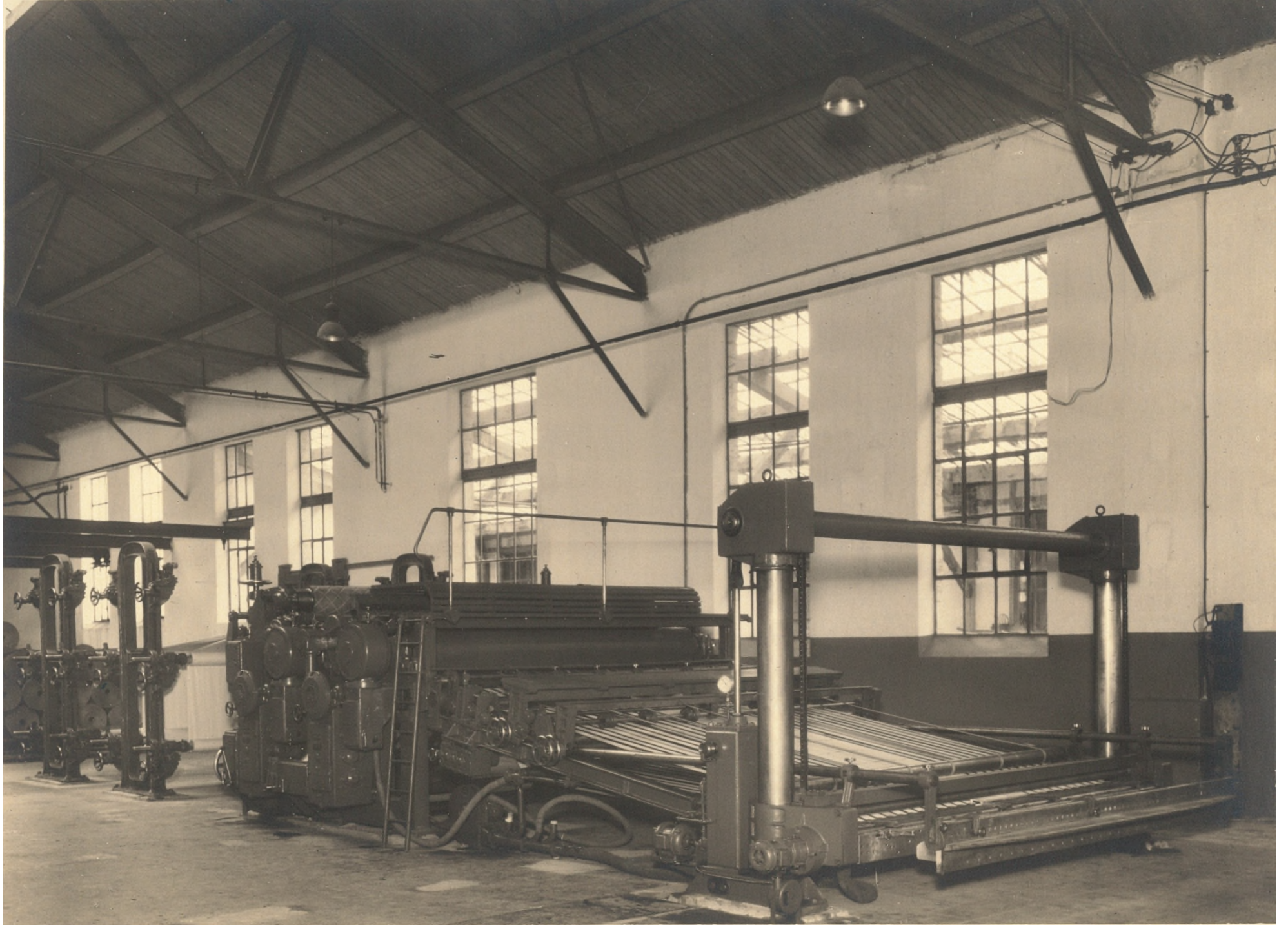
SALLE DES EFFILEURS A PATES DE CHIFFONS



MACHINES « 1 » ET « 2 »



SALLE DE STOCKAGE CONDITIONNEE POUR LES PAPIERS CABLES FABRIQUES,
A LA DISPOSITION DES CLIENTS



COUPEUSE DUPLEX A GRANDE VITESSE