

Jean Plateau, Pierre Plateau et Thierry Renaux

Les œuvres de Paul Morin (1857-1890)



Catalogue illustré des objets en aluminium et bronze d'aluminium
fabriqués à Nanterre par Paul Morin et Compagnie

Les objets d'orfèvrerie en bronze d'aluminium portent, en totalité ou en partie, les poinçons et marques de fabrique suivants (Figure 7) :

- poinçon de maître de Paul Morin et C^{ie}. Il est carré, les poinçons de maître en forme de losange étant réservés aux objets en or ou en argent. Il comporte, dans un creuset recouvert de son couvercle, les initiales PM surmontant une abeille,
- poinçon losangique ou carré, avec l'inscription « 10^E », qui indique la teneur en aluminium du bronze, 10 %,
- « P. MORIN » écrit en majuscules.



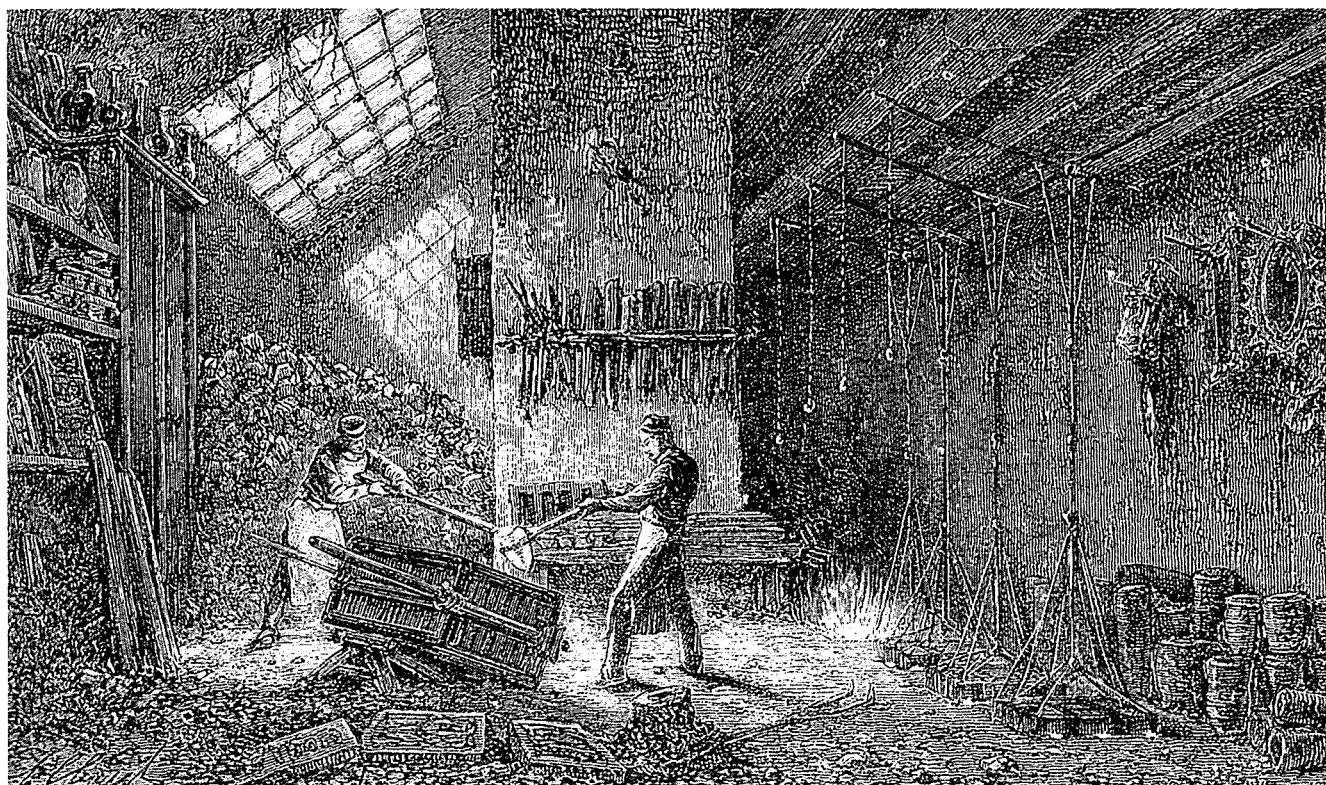
(Figure 7) Poinçons et marques de fabrique de Paul Morin et C^{ie}.

Certains objets présentent le seul poinçon de maître, mais les trois poinçons précédents figurent le plus souvent simultanément, au dos des cuillères et fourchettes en particulier.

Les lames des couteaux sont fréquemment marquées des poinçons et marques de fabrique, ou bien ils comportent une inscription matricée - souvent plus ou moins incomplète - qui peut être « Paul Morin et C^{ie} à Paris » ou « Maison de l'aluminium, 21 Boulevard Poissonnière, Paris ».

Moulages sur modèle

L'usine de Nanterre disposait d'une fonderie au sable (Figure 8) qui, à partir des lingots d'aluminium fabriqués sur place ou, ensuite, venant de Salindres, contribuait à la fabrication des demi-produits ou servait à mouler des produits finis, en aluminium ou en bronze d'aluminium. Les moyens de finition des produits bruts de moulage, ébarbage, polissage, éventuellement patinage y étaient également présents. Les pièces moulées étaient creuses, pour économiser le métal, ce qui pouvait être obtenu au moyen d'inserts en sable, ou bien en versant une partie du métal en fusion hors du moule avant sa solidification complète.



(Figure 8) La fonderie de bronze d'aluminium de l'usine de Nanterre vers 1871. Ouvriers coulant du métal dans un moule en sable.

La Diane de Gabies

Une reproduction en aluminium, signée de Paul Morin, de la Diane de Gabies est la propriété de l'Aluminium Federation, organisme regroupant les industriels de l'aluminium au Royaume-Uni, qui l'a acquise chez un antiquaire dans les années 1950 (Planche 2). Elle mesure 90 cm de hauteur(14). La statue originale, en marbre, se trouve au Département des Antiquités grecques, étrusques et romaines du musée du Louvre. Elle mesure 165 cm. Découverte en 1792 à Gabies (à 20 kilomètres à l'est de Rome), sur la propriété du prince Borghèse, elle est vendue par celui-ci au Louvre en 1807. Elle représente Artémis, déesse de la chasse, reconnaissable à sa tunique courte et à ses sandales, attachant son manteau sur l'épaule avec une fibule. Longtemps attribuée à Praxitèle, elle est aujourd'hui considérée comme une création plus tardive d'époque hellénistique ou romaine « à la manière » de Praxitèle (15).

(14) David A. Harris, *The World's Oldest Aluminium Casting*, Site Internet The Diecasting Society, http://www.dcsoc.org.uk/filemanager_net/files/The_Worlds_Oldest_Aluminium_Castings.pdf, consulté le 10 février 2012.

(15) Praxitèle était un des plus illustres sculpteurs grecs du IV^e siècle avant J.-C. Artémis du « type de l'Artémis Colonna », Base Atlas, Site Internet Musée du Louvre, cartelfr.louvre.fr/cartelfr/visite?srv=car_not_frame&idNotice=850&langue=fr, consulté le 10 février 2012.


Orfèvrerie religieuse en bronze d'aluminium



Planche 52

Ciboire de la cathédrale Sainte-Geneviève de Nanterre

128 x 220 x 128 mm

Sur le pied, en haut de la coupe et à
l'intérieur du couvercle : «  ».

Sur le haut de la coupe : « P. MORIN ».

Coupe dorée intérieurement.

Existe aussi en 132 x 250 x 132 mm

(église Saint-Pierre de
Saint-Pé-Saint-Simon).



Planche 1

Jeton de Paul Morin et C^{ie}

Diamètre 22 mm, 5,25 g, 1857-1865


Bronze d'aluminium.

À l'avert : une ruche. Rappelons que le poinçon de maître de Paul Morin comporte, dans un creuset, ses initiales PM surmontant une abeille.

[x 4]

Planche 29

Cuillère à punch

242 x 45 x 22 mm, 42,1 g
Au dos du manche : «  P. MORIN »

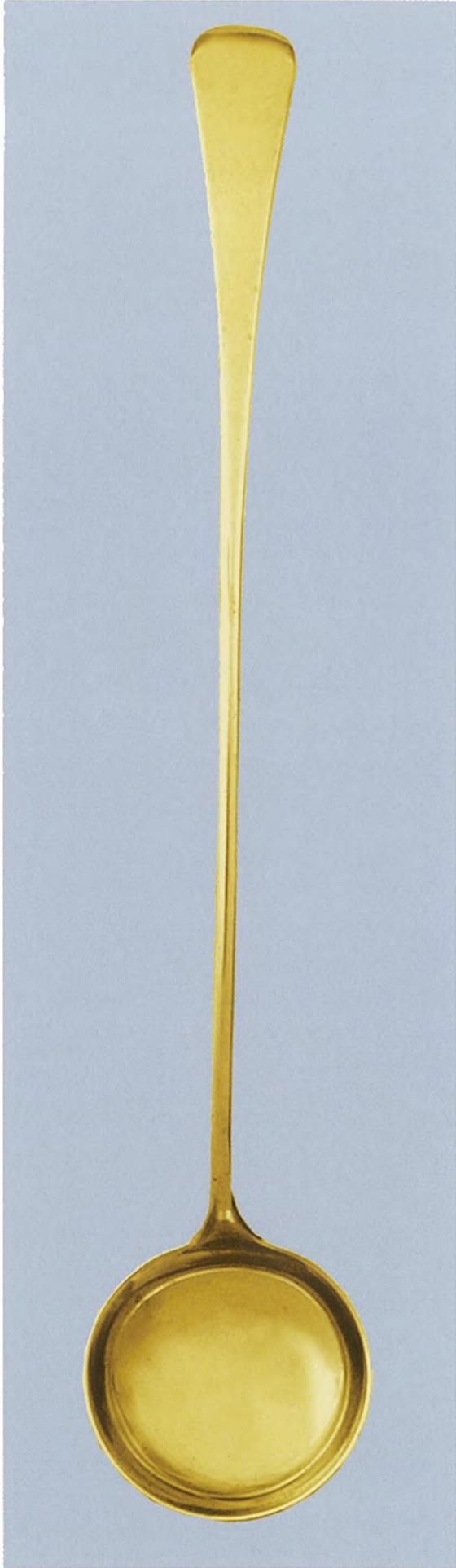




Planche 2

Diane de Gabies