



courriel : [shn.nanterre@free.fr](mailto:shn.nanterre@free.fr)  
 site internet: <http://histoire-nanterre.com/>  
 Tél: 01 41 37 52 03

L'image - mystère de ce mois représente une partie de la ville de Nanterre aujourd'hui disparue. Dans quel quartier se situait-elle et quel est le nom de la rue concernée ?



**Solution de l'image-mystère de février 2019**  
 Avenue des Champs-Pierreux, face à la rue de l'Égalité, l'entreprise FAU-RECIA vient d'emménager dans des locaux tout neufs (photo Laurent Gossent 2019). Cet équipementier, lié à PSA, est l'héritier de BER-TRAND-FAURE, bien connu des anciens habitants du quartier des Fontenelles.

La Société d'Histoire a renoué ses liens avec l'**Université de culture permanente (UCP)**. Cette association dynamique est présente sur le campus depuis 1974. Elle propose tout au long de l'année de multiples initiatives, ouvertes à toutes et à tous.

La Société d'Histoire en accompagne plusieurs dans la prochaine période **voir programme complet** comme, par exemple, cette **conférence donnée par Vincent Hirtzel**, ethnologue nanterrien, le 28 mars à 13 h 30

Toujours avec l'université, en lien avec le service enseignement de la ville, le **CESI** et l'AFEV, nous accompagnons, **le 29 mars prochain, une balade dans Nanterre pour les étudiants étrangers**. Vous pouvez vous joindre au groupe, surtout si vous parlez une ou plusieurs langues ; le **rendez-vous est fixé à 9 h 30, à la Villa des Tourelles**.



Balade dans Nanterre pour les étudiants étrangers de l'université, le 19 octobre 2018

(photo Robert Ouliac).

La Société d'Histoire s'est adressée au président de l'Etablissement public local « Paris-La-Défense » pour l'alerter sur la nécessaire sauvegarde de la Carrière de la Folie, dont le périmètre est inclus dans le secteur d'aménagement du quartier des Groues (anciens terrains de la SNCF). Voir sur notre site Internet **les articles témoignant de cette activité si importante à Nanterre**.



Balade dans la carrière de la Folie, rue Hanriot, le 24 janvier 2018.

(photo Patrick Meynié).

La ville de Nanterre se propose d'agrandir le parc des Anciennes-Mairies et **chacun peut exprimer son avis sur ce sujet**.

Au sein de la Société d'Histoire, un groupe de travail s'est constitué pour actualiser nos connaissances sur l'histoire pluriséculaire de ce parc. Des fouilles archéologiques devraient permettre, notamment, de mettre au jour les fondations, murs et caves du Collège Royal qui, de 1642 à 1796, ont conduit à la configuration, encore actuelle, de l'espace public en plein cœur du bourg. Nous reviendrons tout au long de l'année sur ce sujet. **Voir un article témoin sur notre site Internet.**



Sous le parc des Anciennes-Mairies, les caves du Collège Royal de Nanterre attendent les archéologues depuis 230 ans !

(photo Claire et Claude Fauvellière).

Depuis le 10 février, une exposition *Histoire de La Boule* (photographies anciennes) est visible sur les palissades du chantier de démolition de l'immeuble, avenues Joliot-Curie et Georges-Clemenceau. Voir sur notre site Internet, **les articles relatifs à cette place-porte d'entrée de la ville**.



La place de la Boule et son toboggan, en janvier 1992.

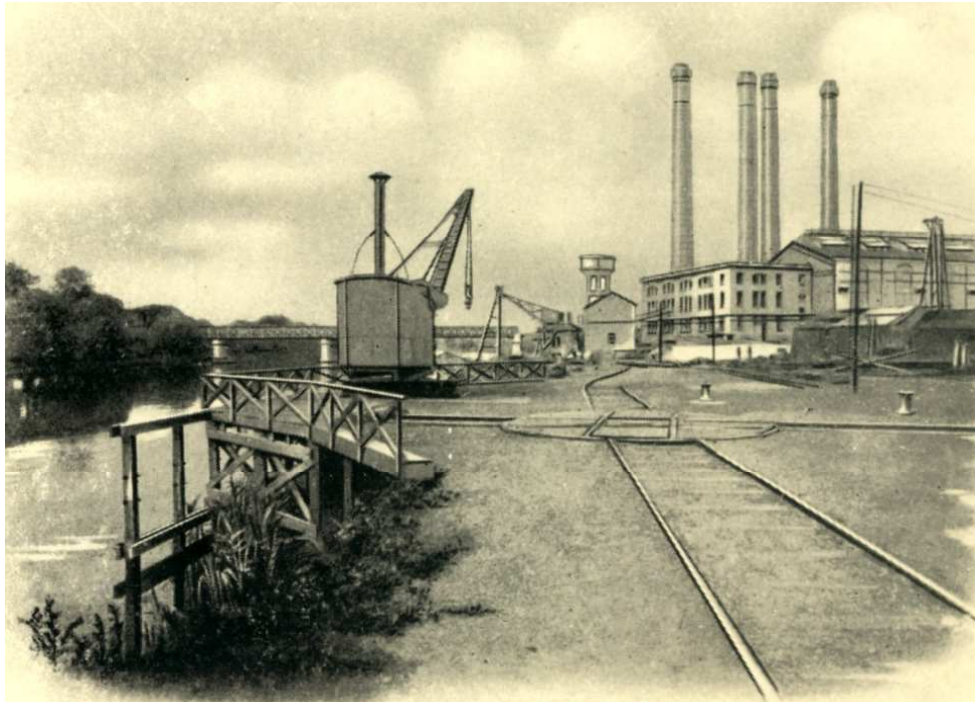
(fonds du groupe «iconographie» de la SHN)

Fonds local et activités de la Société d'Histoire

Hier

... et

Aujourd'hui



En flânant au bord de la Seine, à l'approche du pont de la ligne de chemin de fer Paris-Rouen. Hier, la papeterie. Aujourd'hui, les jardins familiaux et le chantier du futur franchissement EOLE. (photo Michel Mathys - 2018)



### Connaître Nanterre, son Histoire et son Patrimoine : la devinette du mois ...

En 1991, le Trophée du Paysage, décerné par le ministre de l'Équipement et le ministre de l'Environnement, récompense « un projet créatif, comportant des réponses innovantes en matière d'activités sportives, d'entretien, de mobilier urbain, de structures arborées ».

Quel est le nom de ce jardin situé dans le quartier du Chemin-de-l'Île ?

**Réponse à la devinette du mois précédent.**

Au début du XIX<sup>e</sup> siècle, au bord de la route de Paris (aujourd'hui avenue Georges-Clemenceau), dans le quartier des Fontenelles à Nanterre, « l'Auberge du Bien Venue », au nom pourtant bien sympathique, a été le théâtre de plusieurs assassinats. Dans ses Mémoires, **François Vidocq**, le chef de la police de Sûreté jusqu'en 1827, raconte ces méfaits. Ensuite, bien que tenue par des cabarettiers honnêtes, cette auberge restera dans la mémoire des Nanterriens sous un autre nom. Quel était-il ?

Le nom de « **Maison des voleurs** » restera attaché à cette propriété. L'aubergiste, M. Cornu, dit le « Père tranquille », n'hésitait pas à tuer tout voyageur dont l'apparence promettait un butin. Exerçant aussi la profession de marchand-colporteur, ses nombreuses allées et venues n'éveillaient pas les soupçons. La police finira par le démasquer et mettre fin à ses macabres activités.



La « maison des voleurs », 247 avenue Clemenceau en 1975.

**Plus de détails sur notre site Internet ...**

**Et aussi toutes les solutions aux images-mystère ...**