



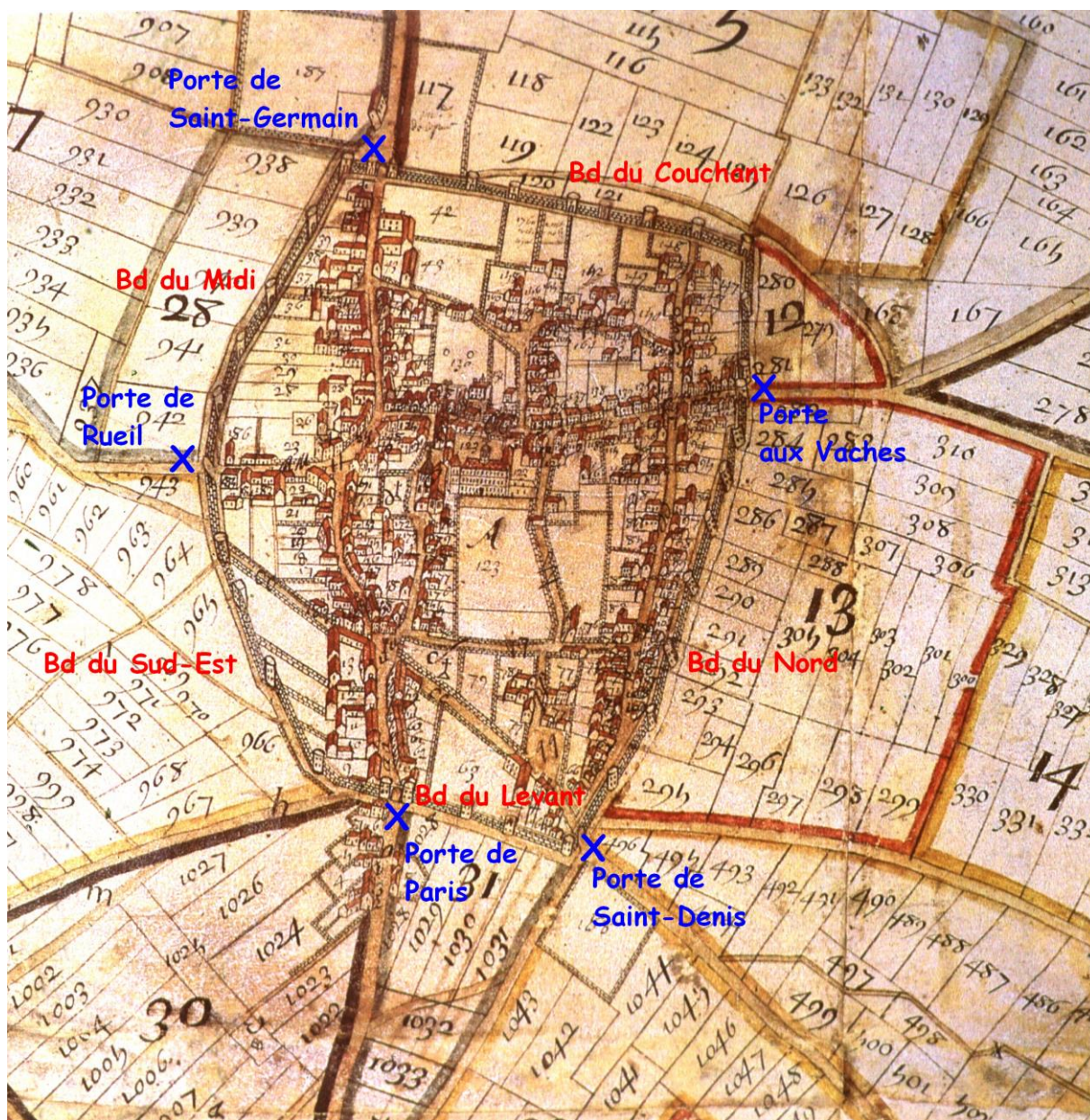
**SOCIETE D' HISTOIRE DE NANTERRE**

Villa des Tourelles - 9, rue des Anciennes Mairies - 92000 NANTERRE

**SAMEDI 6 AVRIL 2019**

**Départ à 10 h 15 à la Villa des Tourelles**

## **EN FLÂNANT SUR LES REMPARTS RETROUVONS LE BOURG ANCIEN DE NANTERRE**



Plan du bourg en 1688

## Porte de la Louvière ou Porte de Rueil



## Porte de Paris



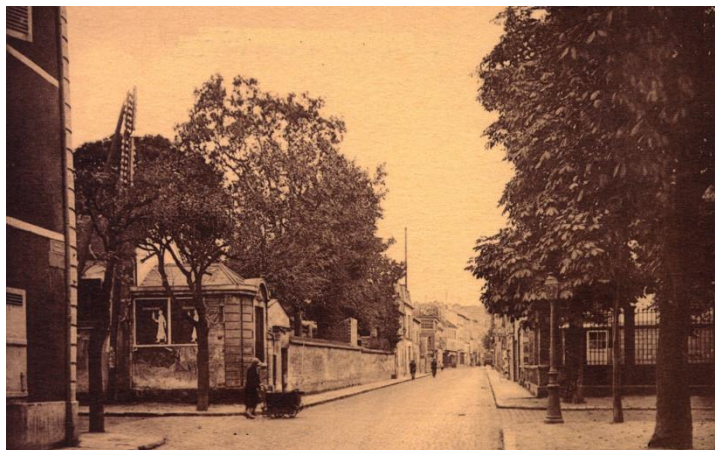
## Porte de Saint-Denis



## Porte aux Vaches



## Porte de Saint-Germain



## Mise au jour du rempart (16<sup>ème</sup> siècle) Fouilles archéologiques place du Marché (1992)



Accompagnatrice : Aliette Gousset  
SHN : 01.41.37.52.03 / 06 24 43 75 49 / [shn.nanterre@free.fr](mailto:shn.nanterre@free.fr)  
<http://histoire-nanterre.com>